

GUIDE Gamle sager til dokumentation

GDPR (data) - det er jeres eget ansvar at overholde den gældende lovgivning hvad angår data og personhenførbare data.

Det kan tage op til 5 min at hente filen.

Kunde står pr. sag, dvs. en kunde vil fremstå 3 gange, hvis denne har haft 3 sager.

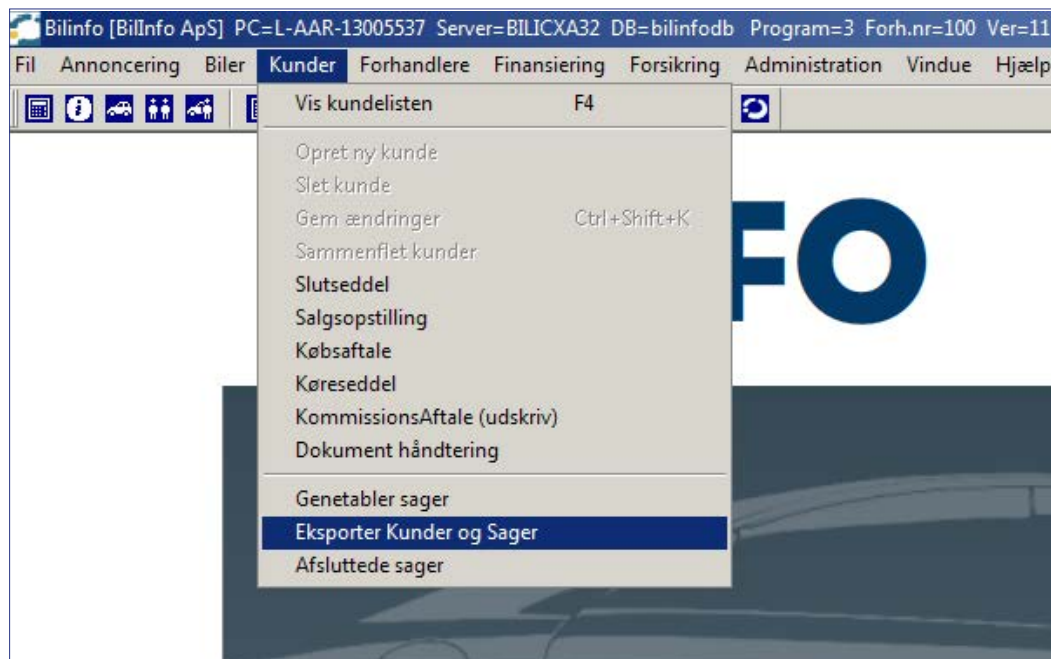
Filen vil indeholde seneste 5 års oprettelse af kunder og sager.

Nice to know:

- > Det er 5 års data (Kunde, Kundens bil (byttebil), Solgte bil, Slutseddel (tal), Finansiering)
- > Brug søgefunktionen (ctrl + F og sæt den til at søge i 'worksheet') herfra kan du søge på kundenummer, navn m.v.
- > Det er vigtigt at filen hentes som sidste del i overgangen til Bilinfo.net.
Dvs. når filen er hentet, så skal al ting foregå i Bilinfo.net. Hvis du / I stadig laver ting via Citrix fra filen er genereret, vil disse ting ikke komme med.

1

Åben Citrix programmet
Klik på 'Kunder' > 'Eksporter kunder og sager'



2

GDPR varsel (data) - det er jeres eget ansvar at overholde den gældende lovgivning hvad angår data og personhenførbare data.

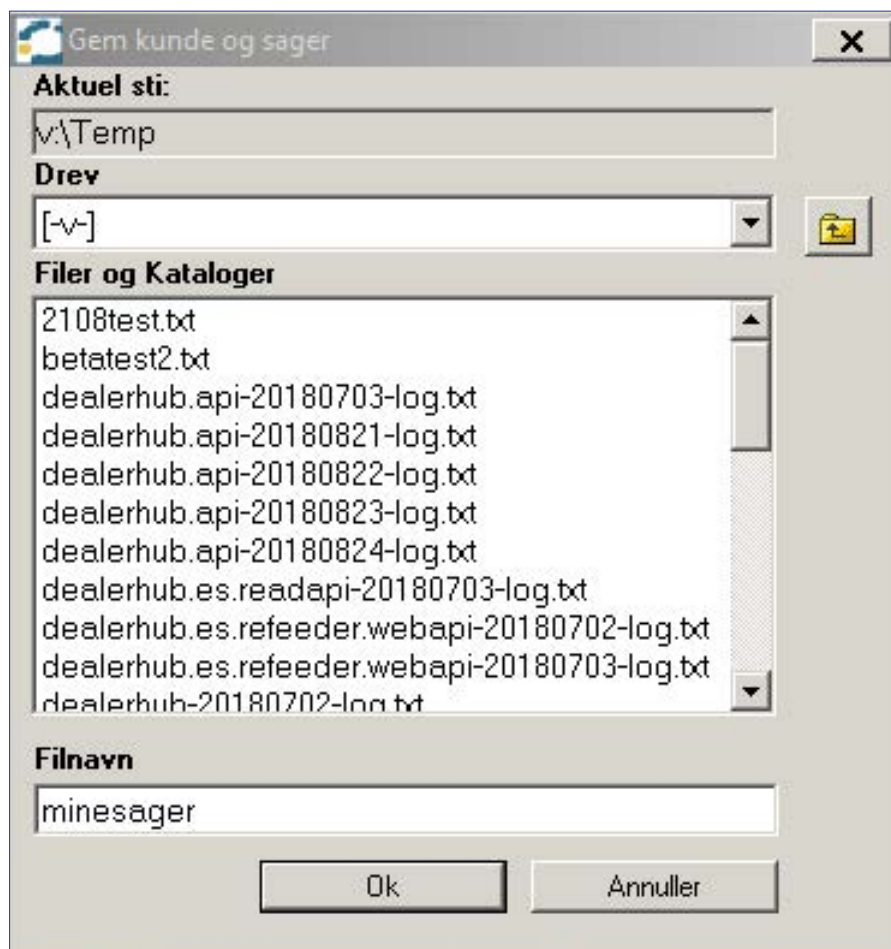
Klik 'OK' når denne er læst (og derved accepteret)



3

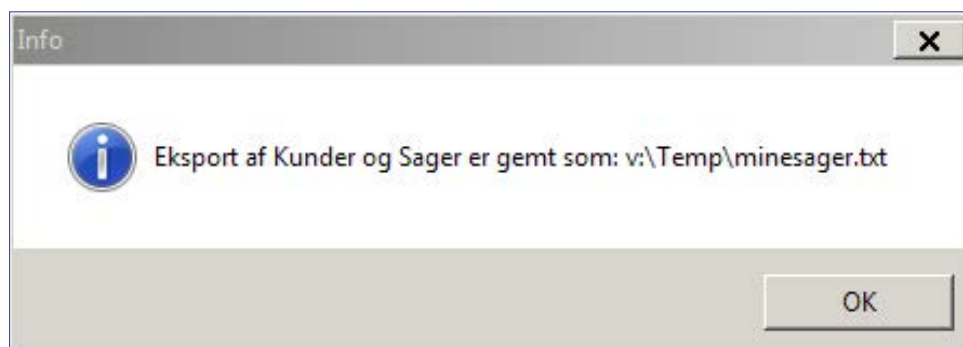
Vælg det drev du ønsker at gemme filen i. Pr. default vil programmet vælge det drev du senest har gemt filer i.

OBS. V = C drevet



4

Når du har valgt hvor filen skal placeres, klikker du 'ok'. Der vil komme en info boks, som vist nedenfor. Her klikker du 'ok'



GUIDE sådan åbner du filen i excel

Filen vil blive gemt som en txt fil, for at konvertere til Excel:

1

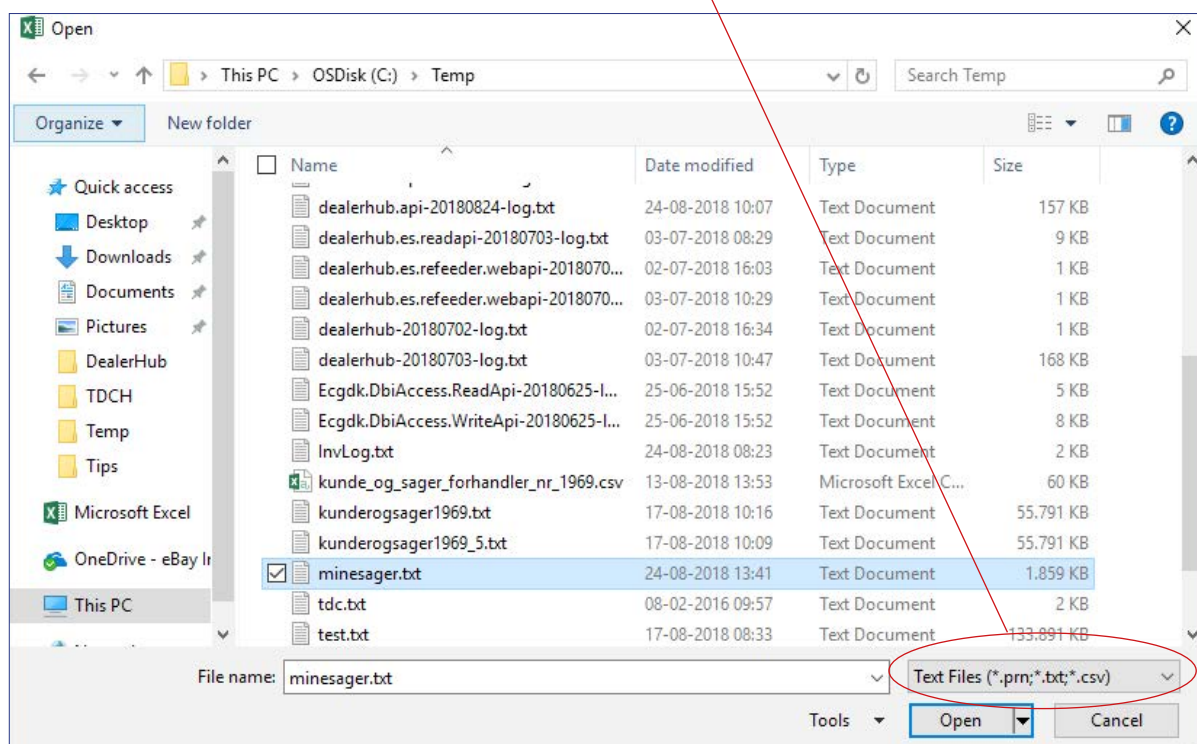
Åben Excel programmet

Klik 'Open' / 'Åben'

Vælg txt filen

– sørg for at der i filtreringen står 'Alle filer / All files', ellers viser den ikke filen

Find filen og klik 'Open' / 'Åben'



2

Klik 'Next'

Text Import Wizard - Step 1 of 3

The Text Wizard has determined that your data is Delimited.
If this is correct, choose Next, or choose the data type that best describes your data.

Original data type

Choose the file type that best describes your data:

Delimited - Characters such as commas or tabs separate each field.

Fixed width - Fields are aligned in columns with spaces between each field.

Start import at row: 1 File origin: Windows (ANSI)

My data has headers.

Preview of file C:\Temp\minesager.txt

1	kundekunde_nrnavnadresselinie_1adresselinie_2postnrtelefontelefon_f
2	50867059;0x696E7365727420696E746F204861636B4F6C6Banevej 232605
3	50867259;0x696E7365727420696E746F204861636B4F6C6Banevej 232605
4	50867342;0x696E7365727420696E746F204861636B4F6C6Banevej 232605
5	50867396;0x696E7365727420696E746F204861636B4F6C6Banevej 232605

Cancel < Back Next > Finish

3

'Next' > Finish (herefter åbner filen og kan gemmes som excel)

Text Import Wizard - Step 2 of 3

This screen lets you set the delimiters your data contains. You can see how your text is affected in the preview below.

Delimiters

Tab

Semicolon

Comma

Space

Other:

Treat consecutive delimiters as one

Text qualifier: -

Data preview

kunde	kunde_nr	navn	adresselinie_1	adre
	50867059	;0x696E7365727420696E746F204861636B4F6C6Banevej 23		
	50867259	;0x696E7365727420696E746F204861636B4F6C6Banevej 23		
	50867342	;0x696E7365727420696E746F204861636B4F6C6Banevej 23		
	50867396	;0x696E7365727420696E746F204861636B4F6C6Banevej 23		

Cancel < Back Next > Finish